



LINEA ECO BRAVA

ECO BRAVA

Cargamento Manual: de simples operación, deslizando sobre las guías inferiores del acero tratado y superior en nylon siendo este material auto lubricante y con bajo coeficiente de contacto posibilitando movimientos mecánicos livianos y silenciosos, aumentando la vida útil de las guías y con pequeño esfuerzo físico en el transporte y cargamento del compuesto para ser prensado en la Caja Molde.

Producción en Carga: hasta 1.600 ladrillos por día (8 horas) sin interrupciones del equipamiento, siendo una unidad por operación.

Medidas de los Ladrillos: 25 cm, de Largo 12,5 cm, alto 7,5 cm ancho. La altura de los ladrillos es la única dimensión variable. Está sujeto a las características del suelo y de su contenido de humedad. Suelo mas arcilloso o con alto contenido de humedad influncian directamente en la alto del ladrillo que podrá sufrir disminución, lo que indica una excelente compactación, proporcionando economía en el cemento, estos dos factores siempre están unidos, el operador efectuará un simple regulaje en la Máquina, dejando milimetrada la altura de los bloques.

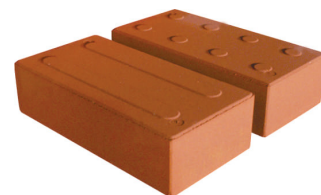
Cantidad de Ladrillos Por (m²):

- 53 ladrillos – 25 x 12,5 x 7,5 cm de altura;
- 57 ladrillos – 25 x 12,5 x 7 cm de altura;
- 64 ladrillos – 25 x 12,5 x 6,25 cm de altura

Modelos de Ladrillos: Acompañan al Equipamiento padrón de la Máquina, la Matriz Modeladora Superior, Inferior y Matrices de la Caja Molde, para Ladrillos Modulares de Encaje, con acabamiento aparente de dos lados. Por la versatilidad del equipamiento, tenemos Kit´s opcionales de matrices modeladoras, conforme las siguientes líneas de modelos: Línea de Ladrillo Modular, Trillo, Encaje de los cuatro lados, lisos y pisos.

Motor Eléctrico: 3 CV (3,68 kva), trifásico, 220 Volts, 60 Hz; 1.700 A 1800 RPM, IP 55, 4 polos, TEFC (Totalmente Cerrado con Ventilador Externo), "Para otras tensiones o características, por favor consúltenos previamente.

COMPRESIÓN 6 TON.



ECO MAQUINAS ARGENTINA S.R.L.

Sarmiento 301 – (CP2400) San Francisco (Córdoba) Argentina - Tel. 03564 - 15629333

E-Mail/Msn: comercial@ecomaquinasargentina.com - Skype: ecomaquinasargentina

Facebook: comercial@ecomaquinasargentina.com Twitter: @ecomaquinasarg – Web: www.ecomaquinasargentina.com



LINEA ECO BRAVA

Cuadros de Comandos: Con botón prender / apagar, compatible con la potencia y tensión del motor.

Dimensiones del Equipamiento para trabajo: de ancho – 0,44 m, de largo – 1,01 m, altura – 1,42 m. Peso 174 KG.

Manutención: Cuidados técnicos indispensables al funcionamiento regular y permanente exigen diariamente excelente limpieza de la Máquina, evitando que el polvo o residuos del suelo y cemento se adhieran en su estructura. Son solamente 04 (cuatro) los puntos de lubricación y 01 (un) nivel de aceite con indicador de temperatura, que deben ser observado durante la operación diaria.

3 PRENSAGEM HIDRÁULICA



1 CARREGAMENTO



2 FECHAMENTO



ECO MAQUINAS ARGENTINA S.R.L.

Sarmiento 301 – (CP2400) San Francisco (Córdoba) Argentina - Tel. 03564 - 15629333

E-Mail/Msn: comercial@ecomaquinasargentina.com - Skype: ecomaquinasargentina

Facebook: comercial@ecomaquinasargentina.com Twitter: @ecomaquinasarg - Web: www.ecomaquinasargentina.com